

(5) Baustraße

Stand 10.12.2013 - ergänzt 05.01.2016

Variante 3 Gesamtbereich mit neuem BAB-Anschluss / Abfahrt BAB um RRB herum

	Baustraße von Bauabschnitt 1 zum Vetschauer Weg - Ausbau Vetschauer Weg bis BAB - Ausbau der provisorischen BAB-Abschlußstelle - Rückbau der provisorischen Bauteile - Instandsetzung der Bauschäden am Vetschauer Weg	Kosten
--	--	---------------

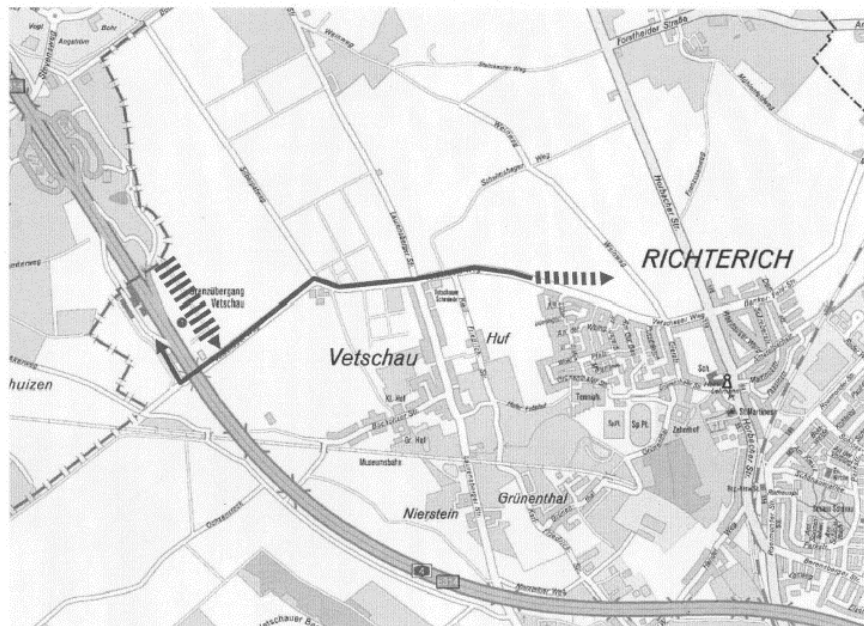
geschätzt	Neubau Baustraße: Baufeld Bauabschnitt 1 bis Vetschauer Weg w' Bunker (ca. 500 m bei ca. 80.000 €/100m)	400.000 €
geschätzt	Abriss Bunker	120.000 €
geschätzt	Ertüchtigung (Kurvenradien, Auffahrt BAB etc.) und Unterhaltung Vetschauer Weg bis BAB (ca. 1.500 m)	600.000 €
geschätzt	Neubau provisorische Abfahrt BAB - am Vetschauer Weg incl. Verkehrssicherung BAB	1.200.000 €
geschätzt	Rückbau aller Anlagen und Instandsetzung der Bauschäden Vetschauer Weg (ca. 1.500m) / Abfahrt NL	500.000 €

Baustraße Abschnitt 1 Abfahrt <NL> gesamt

2.820.000 €

■ Alternativen zur Führung des Baustellenverkehrs

Fachbereich Stadtentwicklung und Verkehrsanlagen
 Bezirksvertretung Richterich
 am 16.11.2011



(5) Baustraße (neu Sachstandsbericht Verwaltung 12.2013)

Stand 10.12.2013

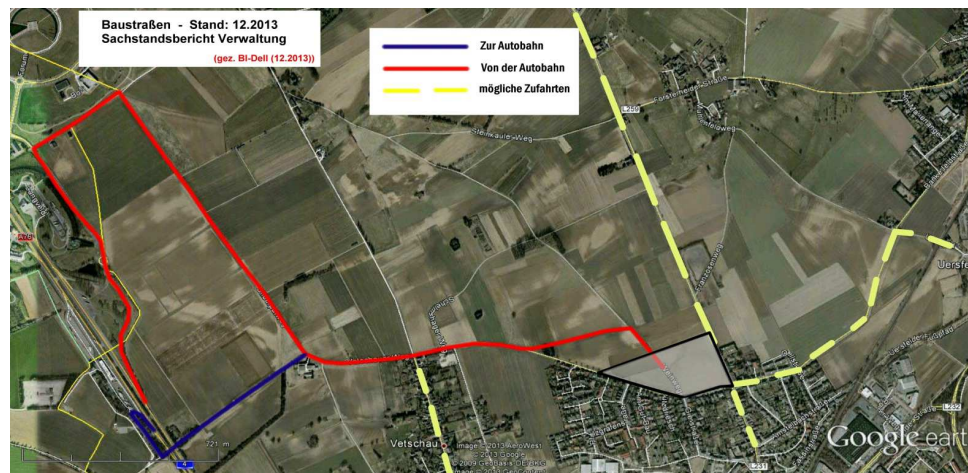
Variante 2 (neu) Gesamtbereich ohne neuem BAB-Anschluss / Abfahrt BAB in NL und mit Neubau Silberpatweg

		Kosten
	Baustraße von Bauabschnitt 1 zum Vetschauer Weg - Ausbau Vetschauer Weg bis BAB - Ausbau der provisorischen BAB-Abschlußstelle - Rückbau der provisorischen Bauteile - Instandsetzung der Bauschäden am Vetschauer Weg	
geschätzt	Neubau Baustraße: Baufeld Bauabschnitt 1 bis Vetschauer Weg w' Bunker (ca. 500 m bei ca. 80.000 €/100m)	400.000 €
geschätzt	Abriss Bunker	120.000 €
geschätzt	Ertüchtigung (Kurvenradien, Auffahrt BAB etc.) und Unterhaltung Vetschauer Weg bis BAB (ca. 1.500 m)	600.000 €
geschätzt	Neubau provisorische Abfahrt BAB - am Vetschauer Weg incl. Verkehrssicherung BAB	- €
geschätzt	Neubau Silberpatweg (ca. 1,2 km bei 120.000€ / 100 m)	1.440.000 €
geschätzt	Rückbau aller Anlagen und Instandsetzung der Bauschäden Vetschauer Weg (ca. 1.500m) / Abfahrt NL, Silberpat Weg etc. 2,7 km	600.000 €

Baustraße Abschnitt 1 Abfahrt <NL> gesamt

3.160.000 €

rote Trasse ==>



(5) Baustraße (alt bis 12.2013)

Variante 1 Gesamtbereich mit neuem BAB-Anschluss Abfahrt BAB

		Kosten
geschätzt	Baustraße von Bauabschnitt 1 zum Vetschauer Weg - Ausbau Vetschauer Weg bis BAB - Ausbau der provisorischen BAB-Abschlußstelle - Rückbau der provisorischen Bauteile - Instandsetzung der Bauschäden am Vetschauer Weg	
geschätzt	Neubau Baustraße: Baufeld Bauabschnitt 1 bis Vetschauer Weg w' Bunker (ca. 500 m bei ca. 80.000 €/100m)	400.000 €
geschätzt	Abriss Bunker	120.000 €
geschätzt	Ertüchtigung (Kurvenradien, Auffahrt BAB etc.) und Unterhaltung Vetschauer Weg bis BAB (ca. 1.500 m)	600.000 €
geschätzt	Neubau provisorische Abfahrt BAB - am Vetschauer Weg incl. Verkehrssicherung BAB	800.000 €
geschätzt	Neubau Silberpatweg (ca. 1,2 km bei 120.000€ / 100 m)	- €
geschätzt	Rückbau aller Anlagen und Instandsetzung der Bauschäden Vetschauer Weg (ca. 1.000m)	600.000 €

Baustraße Abschnitt 1 Neubau Abfahrt <D> gesamt

2.520.000 €

Blaue Trasse und Vetschauer Weg ==>>

